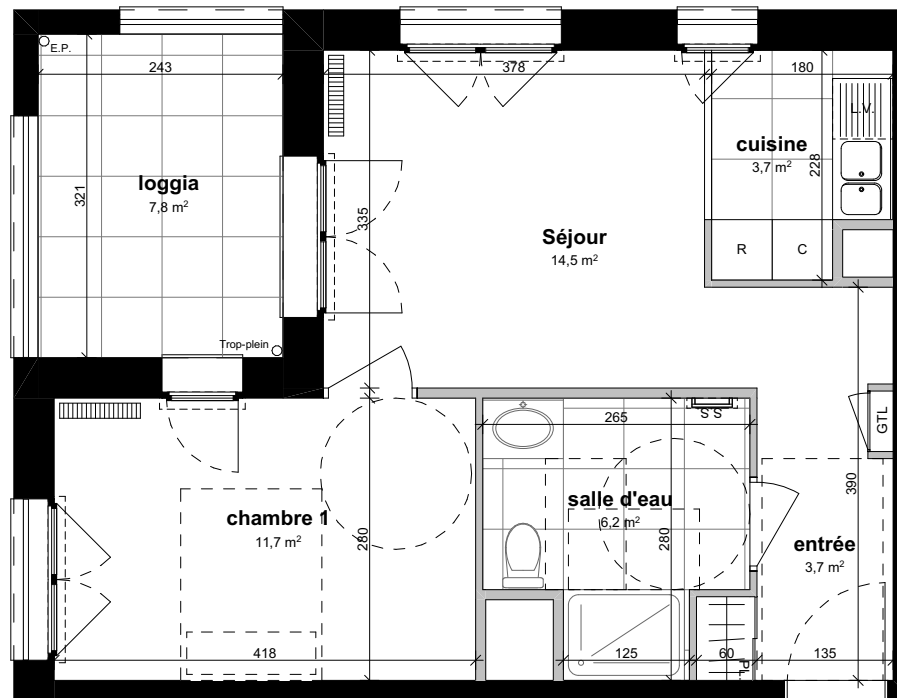




Appartement N° C302 / T2
 3ème étage / Bâtiment C



▲
C302

Nota : Le présent document exprime la figure et la disposition générale de l'appartement. Des modifications peuvent intervenir en fonction des nécessités techniques, des contraintes de la réalisation et/ou des impératifs réglementaires, tant en ce qui concerne les dimensions que les éléments d'équipement. Les canalisations ne sont pas mentionnées. Les retombées, les soffites, les faux-plafonds ne sont pas mentionnés sauf ceux éventuellement connus à la date d'établissement du présent plan.

entrée	3,7 m ²
Séjour	14,5 m ²
cuisine	3,7 m ²
chambre 1	11,7 m ²
salle d'eau	6,2 m ²

TOTAL - SURFACES HABITABLES 39,8 m²

SURFACES ANNEXES

loggia 7,8 m²






TOTAL - SURFACES ANNEXES 7,8 m²

Nota : La surface habitable des placards est incluse dans celle des pièces attenantes.

Date : 15/09/2022

Indice : A

LEGENDE

PF : Porte-fenêtre	HSP : Hauteur sous plafond
FA : Fenêtre	GC : Garde Corps
VR : Volet roulant	PI : Placard
EP : Descente d'eau pluviale	 Soffite et faux-plafond
RP : Robinet de Puisage	 Retombée poutre
S : Siphon de sol	 Espace PMR
PV : Pare-vue	 Radiateur
S.S : Sèche serviette	 Tableau électrique

