

Appartement N° C101 / T3
 1er étage / Bâtiment C

| | |
|-------------|---------------------|
| entrée | 4,5 m ² |
| Séjour | 21,5 m ² |
| cuisine | 4,7 m ² |
| chambre 1 | 14,9 m ² |
| chambre 2 | 11,0 m ² |
| salle d'eau | 4,5 m ² |
| wc | 1,9 m ² |

TOTAL - SURFACES HABITABLES 63,0 m²

SURFACES ANNEXES

loggia 10,3 m²






TOTAL - SURFACES ANNEXES 10,3 m²

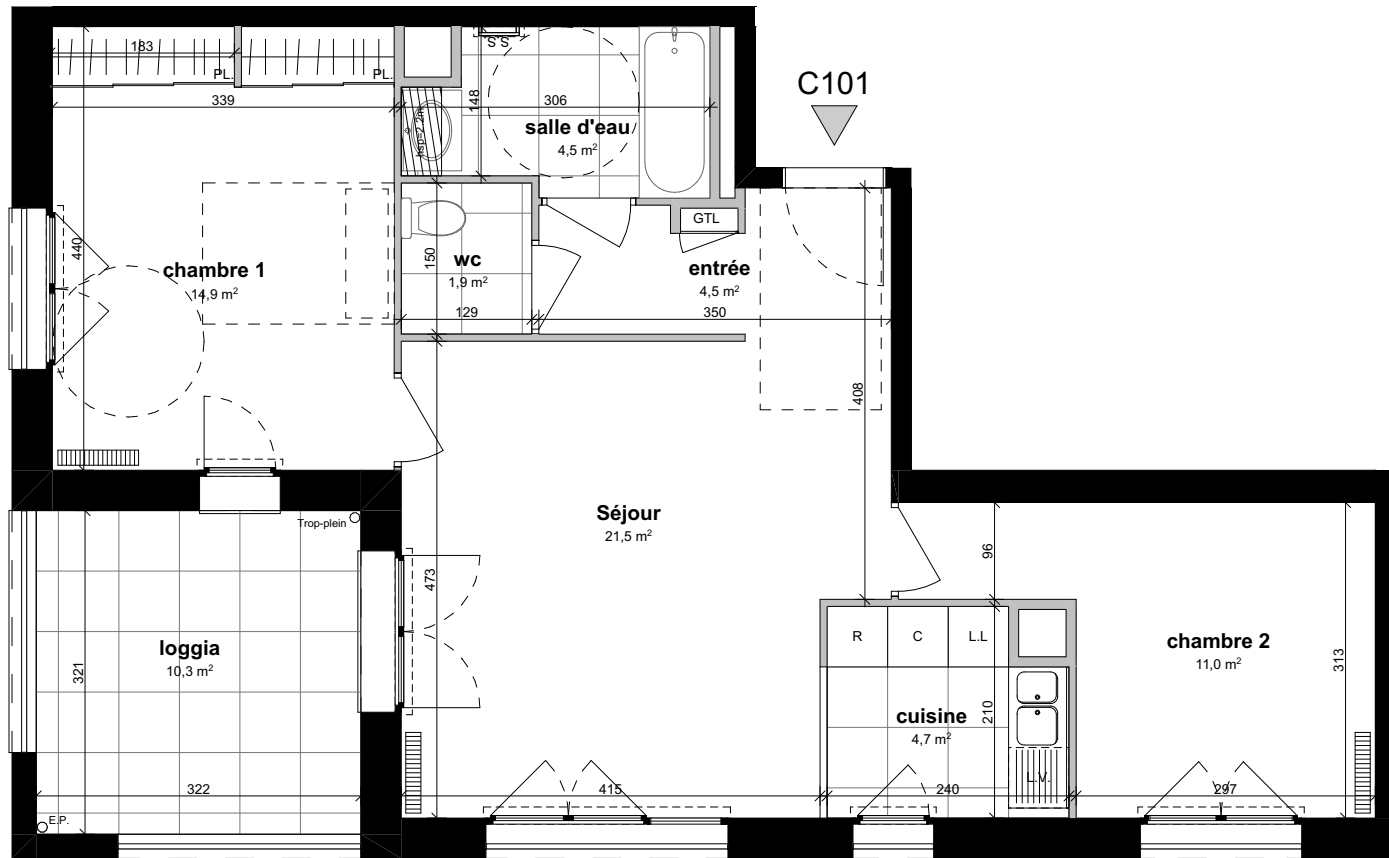
Nota : La surface habitable des placards est incluse dans celle des pièces attenantes.

Date : 15/09/2022

Indice : A

LEGENDE

| | |
|------------------------------|---|
| PF : Porte-fenêtre | HSP : Hauteur sous plafond |
| FA : Fenêtre | GC : Garde Corps |
| VR : Volet roulant | PI : Placard |
| EP : Descente d'eau pluviale |  Soffite et faux-plafond |
| RP : Robinet de Puisage |  Retombée poutre |
| S : Siphon de sol |  Espace PMR |
| PV : Pare-vue |  Radiateur |
| S.S : Sèche serviette |  Tableau électrique |



Nota : Le présent document exprime la figure et la disposition générale de l'appartement. Des modifications peuvent intervenir en fonction des nécessités techniques, des contraintes de la réalisation et/ou des impératifs réglementaires, tant en ce qui concerne les dimensions que les éléments d'équipement. Les canalisations ne sont pas mentionnées. Les retombées, les soffites, les faux-plafonds ne sont pas mentionnés sauf ceux éventuellement connus à la date d'établissement du présent plan.

