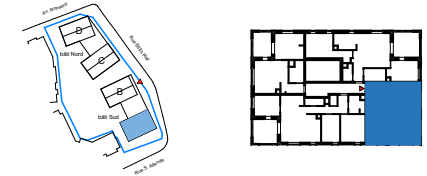
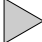
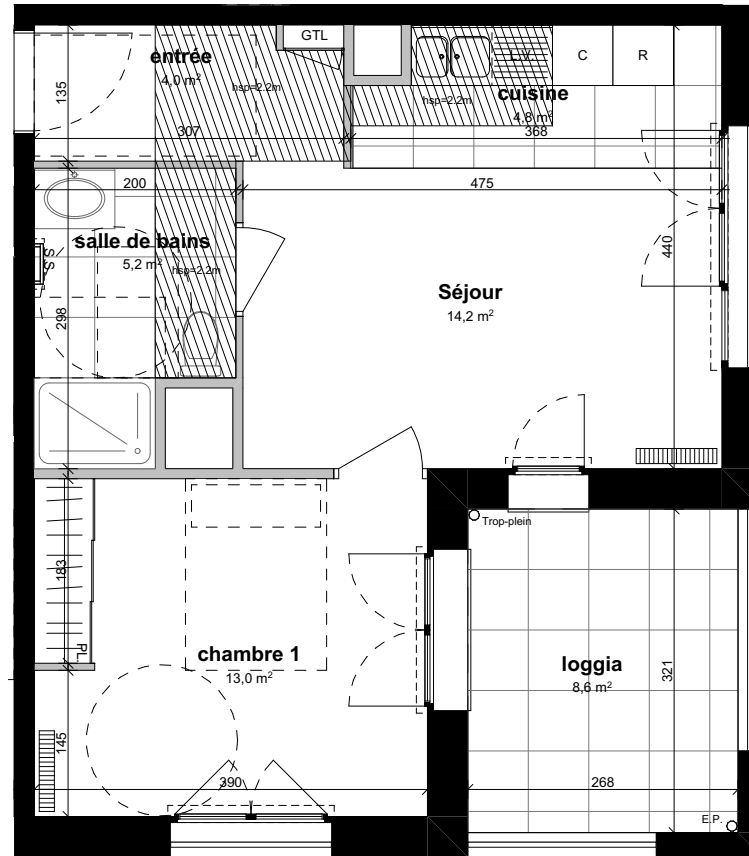


**OBJECTIF TERRE**  
 SEVRAN



**Appartement N° A202 / T2**  
 2ème étage / Bâtiment A

A202 



|                |                     |
|----------------|---------------------|
| entrée         | 4,0 m <sup>2</sup>  |
| Séjour         | 14,2 m <sup>2</sup> |
| cuisine        | 4,8 m <sup>2</sup>  |
| chambre 1      | 13,0 m <sup>2</sup> |
| salle de bains | 5,2 m <sup>2</sup>  |

**TOTAL - SURFACES HABITABLES 41,2 m<sup>2</sup>**

SURFACES ANNEXES

|        |                    |
|--------|--------------------|
| loggia | 8,6 m <sup>2</sup> |
|--------|--------------------|





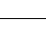
**TOTAL - SURFACES ANNEXES 8,6 m<sup>2</sup>**

Nota : La surface habitable des placards est incluse dans celle des pièces attenantes.

Date : 15/09/2022

Indice : A

**LEGENDE**

|                              |   |
|------------------------------|---|
| PF : Porte-fenêtre           | HSP : Hauteur sous plafond  |
| FA : Fenêtre                 | GC : Garde Corps  |
| VR : Volet roulant           | PI : Placard  |
| EP : Descente d'eau pluviale |  Soffite et faux-plafond |
| RP : Robinet de Puisage      |  Retombée poutre         |
| S : Siphon de sol            |  Espace PMR              |
| PV : Pare-vue                |  Radiateur               |
| S.S : Sèche serviette        |  Tableau électrique      |

Nota : Le présent document exprime la figure et la disposition générale de l'appartement. Des modifications peuvent intervenir en fonction des nécessités techniques, des contraintes de la réalisation et/ou des impératifs réglementaires, tant en ce qui concerne les dimensions que les éléments d'équipement. Les canalisations ne sont pas mentionnées. Les retombées, les soffites, les faux-plafonds ne sont pas mentionnés sauf ceux éventuellement connus à la date d'établissement du présent plan.

