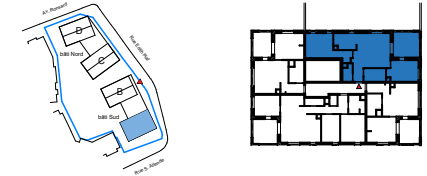
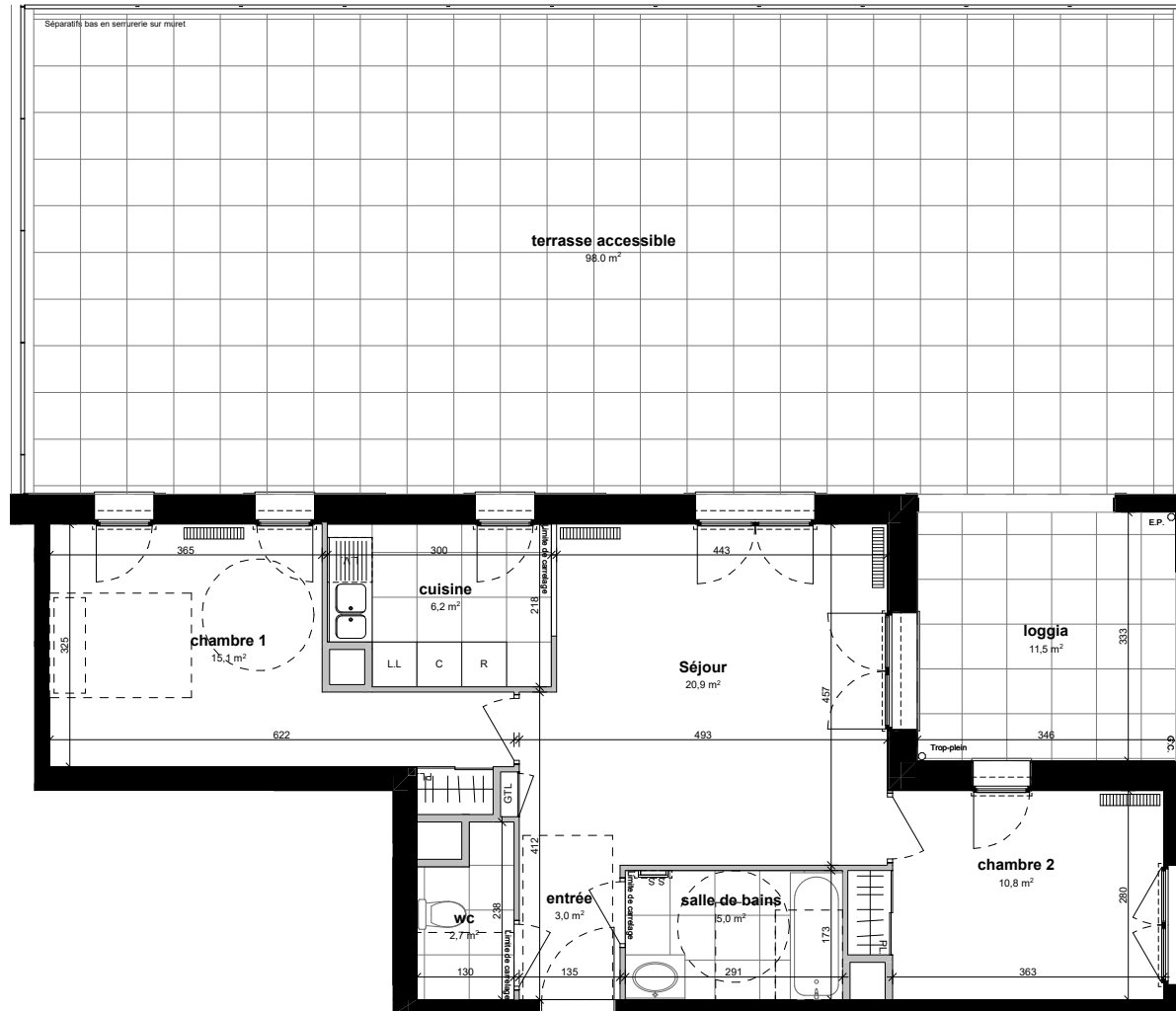


OBJECTIF TERRE
 SEVRAN



Appartement N° A101 / T3
 1er étage / Bâtiment A



A101

Nota : Le présent document exprime la figure et la disposition générale de l'appartement. Des modifications peuvent intervenir en fonction des nécessités techniques, des contraintes de la réalisation et/ou des impératifs réglementaires, tant en ce qui concerne les dimensions que les éléments d'équipement. Les canalisations ne sont pas mentionnées. Les retombées, les soffites, les faux-plafonds ne sont pas mentionnés sauf ceux éventuellement connus à la date d'établissement du présent plan.

entrée	3,0 m ²
Séjour	20,9 m ²
cuisine	6,2 m ²
chambre 1	15,1 m ²
chambre 2	10,8 m ²
salle de bains	5,0 m ²
WC	2,7 m ²

TOTAL - SURFACES HABITABLES 63,7 m²

SURFACES ANNEXES

terrasse accessible	98,0 m ²
loggia	11,5 m ²





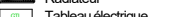
TOTAL - SURFACES ANNEXES 109,5 m²

Nota : La surface habitable des placards est incluse dans celle des pièces attenantes.

Date : 10/07/2023

Indice : B

LEGENDE

PF : Porte-fenêtre	HSP : Hauteur sous plafond
FA : Fenêtre	GC : Garde Corps
VR : Volet roulant	Pl : Placard
EP : Descente d'eau pluviale	 Soffite et faux-plafond
RP : Robinet de Puisage	 Retombée poutre
S : Siphon de sol	 Espace PMR
PV : Pare-vue	 Radiateur
S.S : Sèche serviette	 Tableau électrique

