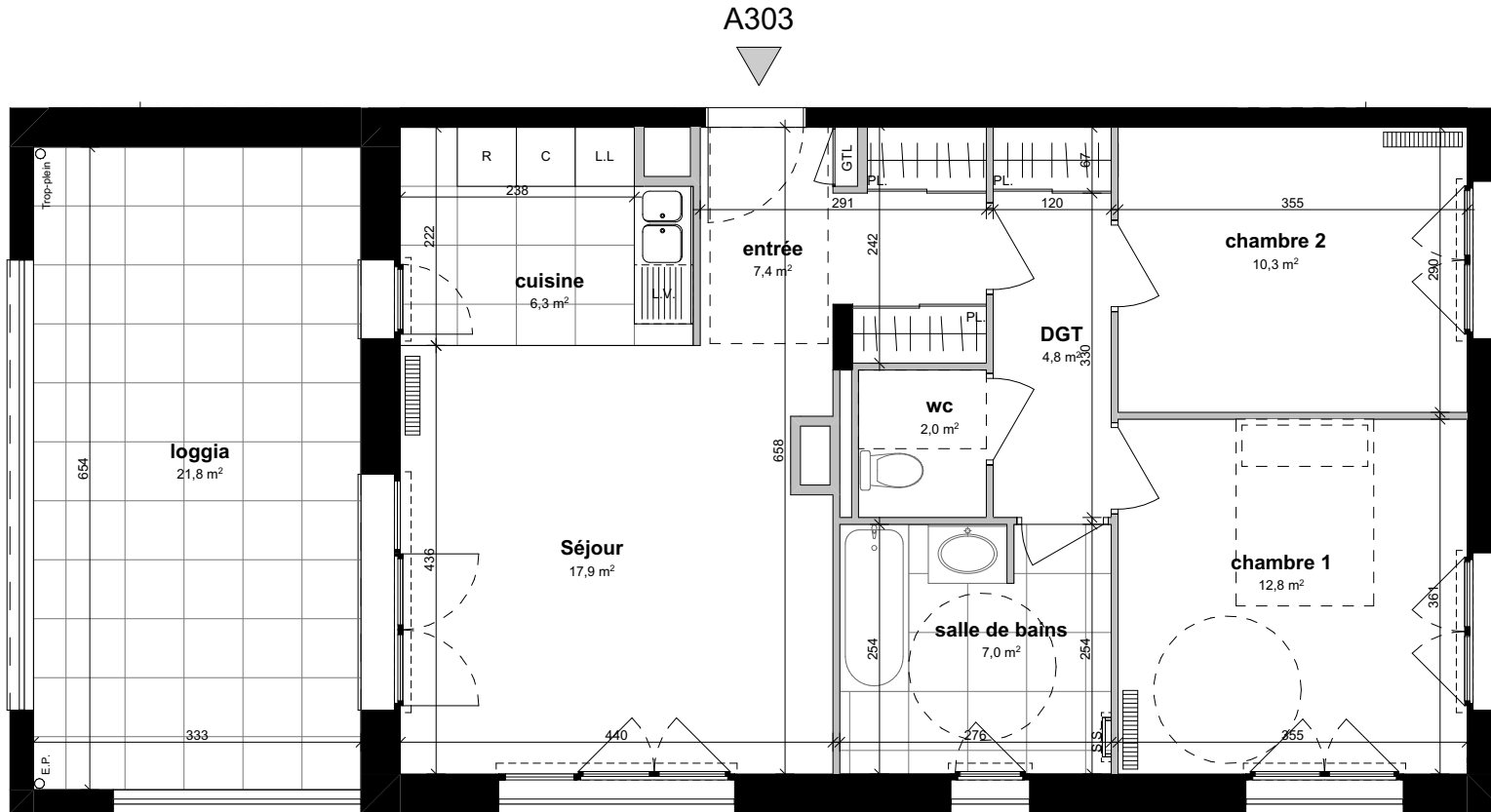


**OBJECTIF TERRE**  
SEVRAN



**Appartement N° A303 / T3**  
3ème étage / Bâtiment A



entrée	7,4 m <sup>2</sup>
Séjour	17,9 m <sup>2</sup>
cuisine	6,3 m <sup>2</sup>
chambre 1	12,8 m <sup>2</sup>
chambre 2	10,3 m <sup>2</sup>
salle de bains	7,0 m <sup>2</sup>
wc	2,0 m <sup>2</sup>
DGT	4,8 m <sup>2</sup>

**TOTAL - SURFACES HABITABLES 68,5 m<sup>2</sup>**






SURFACES ANNEXES  
loggia 21,8 m<sup>2</sup>

**TOTAL - SURFACES ANNEXES 21,8 m<sup>2</sup>**

Nota : La surface habitable des placards est incluse dans celle des pièces attenantes.

Date : 15/09/2022 Indice : A

**LEGENDE**

- |                              |   |
|------------------------------|---|
| PF : Porte-fenêtre           | HSP : Hauteur sous plafond  |
| FA : Fenêtre                 | GC : Garde Corps  |
| VR : Volet roulant           | PI : Placard  |
| EP : Descente d'eau pluviale |  Soffite et faux-plafond |
| RP : Robinet de Puisage      |  Retombée poutre         |
| S : Siphon de sol            |  Espace PMR              |
| PV : Pare-vue                |  Radiateur               |
| S.S : Sèche serviette        |  Tableau électrique      |



Nota : Le présent document exprime la figure et la disposition générale de l'appartement. Des modifications peuvent intervenir en fonction des nécessités techniques, des contraintes de la réalisation et/ou des impératifs réglementaires, tant en ce qui concerne les dimensions que les éléments d'équipement. Les canalisations ne sont pas mentionnées. Les retombées, les soffites, les faux-plafonds ne sont pas mentionnés sauf ceux éventuellement connus à la date d'établissement du présent plan.

